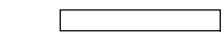



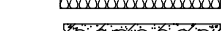

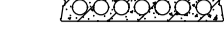

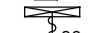
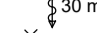
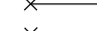
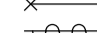

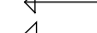
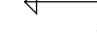

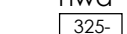








renvooi

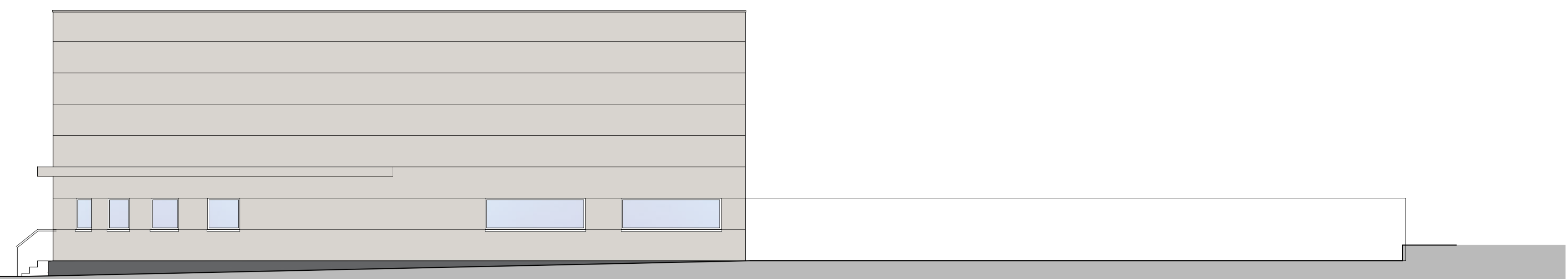
	sandwichpanelen		noodverlichtingsarmatuur 1 lux/m²
	metalstuw wand dikte 125 mm.		brandmelder op net
	kanaalplaatvloer		deur in vluchtroute v.v., paniefunctie
	beton in het werk gestort		deur v.v. kleefmagneten
			brandblusmiddelen slanghaspel / handblusser 6kg
			constructie brandwerend, 30 min. wdbbo
			constructie brandwerend, 60 min. wdbbo
			deur zelfsluitend
aanr.	aanrecht		draagrichting systeemvloer
w.t.	wastafel		afschot 16 mm/m
f.	fornuis		riolering schoonwater
w.c.	water-closet		riolering vuilwater
o.s.	ontstoppingsstuk		
*	draaiend deel in raam		
m.v.	mechanische ventilatie		
n.v.	natuurlijke ventilatie		
v.r.	ventilatie rooster		
ds.	deurspleet 15mm		
gak	gasafvoer kanaal		
hwa	hemelwater afvoer		
	vloerhoogte / hoogte dakrand		

-  vluchtroute-aanduiding rechtdoor of naar boven, vlg.NEN.3011
-  vluchtroute-aanduiding trap op links, vlg.NEN.3011
-  vluchtroute-aanduiding trap op rechts, vlg.NEN.3011
-  vluchtroute-aanduiding omlaag, vlg.NEN.3011
-  vluchtroute-aanduiding, links vlg.NEN.3011
-  vluchtroute-aanduiding rechts, vlg.NEN.3011

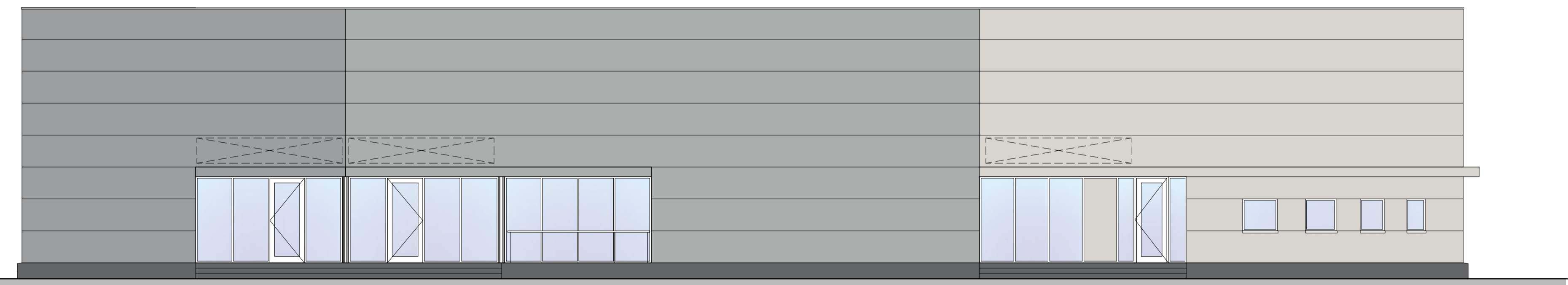
WATEROPNAME

1. Een scheidingsconstructie van een toiletruimte of een badruimte heeft aan een zijde die grenst aan die ruimte, tot 1,2 m hoogte boven de vloer van die ruimte een volgens NEN 2778 bepaalde wateropname die gemiddeld niet groter is dan 0.01 kg/(m².s<sup>1/2</sup>) en op geen enkele plaats groter dan 0.2 kg/(m².s<sup>1/2</sup>).
- hoofd draagconstr. en brandwerendheid hoofd draagconstr. conf. NEN 6702 & conf. gegevens constructeur.
  - Brandwerendheid staalconstructie 60 min uitvoeren
  - constructies, aanlegging en dikte fundering conform grondappart, tekeningen & berekeningen constructeur
  - beperken van ontwikkeling van brand en beperking van ontstaan van rook. De te gebruiken materialen dienen te voldoen aan BB. afd. 2.12 & 2.15
  - electriciteit- en noodstroomvoorziening moeten geheel voldoen aan de in de artikelen gestelden normen [NEN 1010]
  - berekening equivalent daglichtoppervlakte vlg. NEN 2057
  - luchtverversing middels mechanische toevoer en mechanische afvoer ventilatie-capaciteit volgens NEN 1087
  - riolering volgens NEN 3215
  - inbraakwerendheid volgens NEN 5087; weerstandsklasse 2 volgens NEN 5096

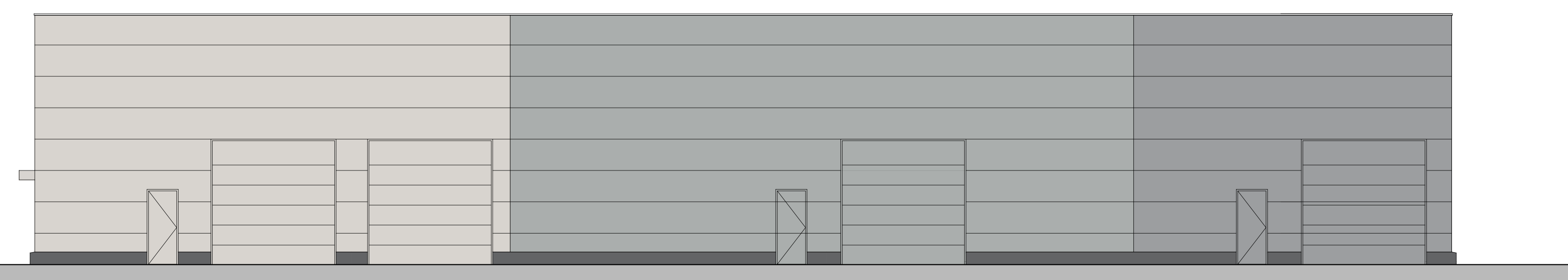
ALLE AANGEGEVEN MATEN IN HET WERK TE CONTROLEREN  
 ALLE NIET AANGEGEVEN MATEN IN HET WERK TE BEPALEN  
 ALLE INSTALLATIES VOLGENS OPGAVE INSTALLATEUR / ADVISEUR  
 ALLE CONSTRUCTIEONDERDELEN VOLGENS BEREKENING EN TEKENING CONSTRUCTEUR



rechter zijgevel (Helsinkistraat)



voorgevel (Parijsboulevard)



achtergevel



Kadastrale aanduiding:  
 Gemeente Sittard-Geleen  
 Sectie M  
 Perceel 805  
 Perceeloppervlakte ca. 2213m²



Bouwkundig Projectburo Graven  
 Kluis 40  
 6165 EN Geleen  
 www.bpgraven.nl  
 info@bpgraven.nl

omschrijving project: Nieuwbouw hal Bedrijvenstad Fortuna te Sittard  
 status tekening: definitief  
 onderwerp: voorgevel, achtergevel en rechter zijgevel  
 projectnummer: G0719

datum: 23-01-2020  
 gewijzigd: -  
 schaal: 1:100  
 opdrachtgever: Dhr. H. Demant  
 Marcelienstraat 10  
 6166 CR Geleen  
 tekeningnummer: 1.03